

ТРЭВЕЛнеб плюс

Портативный компрессорный ингалятор (небулайзер)
Произведено в Италии
Гарантия 5 лет



Портативный компрессорный ингалятор (небулайзер) ТРЭВЕЛнеб производства фирмы «Флаем Нуова» (Италия) предназначен для лечения больных острыми и хроническими заболеваниями верхних и нижних дыхательных путей. Рекомендуется для профилактического и лечебного использования в медицинских учреждениях и в домашних условиях. Используется также в службе скорой помощи для снятия бронхоспазма.

ТРЭВЕЛнеб

- Работает:
 - дома от сети,
 - в машине от аккумулятора (через прикуриватель),
 - на улице от автономного блока аккумуляторных батарей.

ТРЭВЕЛнеб

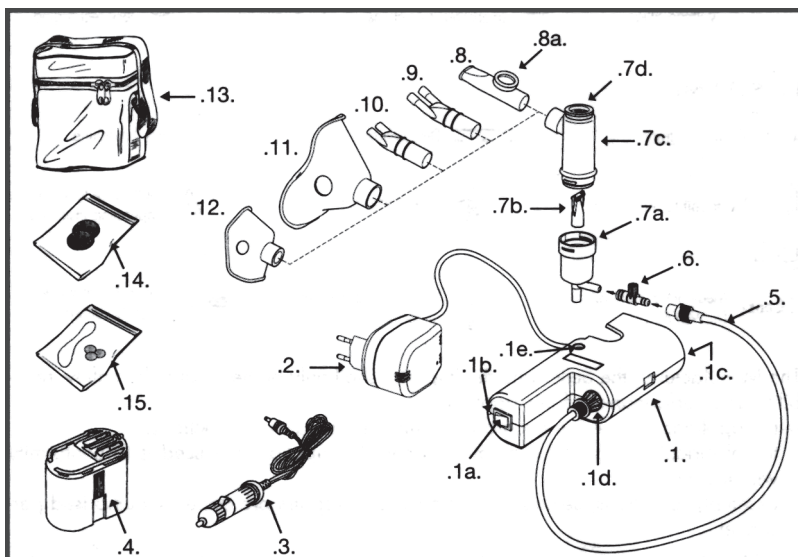
- Малогабаритен
- Экономичен в расходе лекарств за счет переменной работы клапанов вдоха и выдоха. Последнее очень важно при ингаляции дорогими препаратами.

ТЕХНИЧЕСКИЕ ХАРАКТЕРИСТИКИ

- Максимальное давление воздуха - 2,3 бар
- Расход воздуха компрессором - 10 л/мин
- Средний размер частиц аэрозоля в распылителе «Рapidфлаем 4» - 2,75 мкм
- Расход лекарства - 0,41 мл/мин
- Габариты - 6x9x20 см.
- Вес в сумке с принадлежностями - 1,6 кг.
- Электропитание: 220/230 V (от сети), 12 V - постоянное напряжение (в машине).
- Время непрерывной работы от автономного блока аккумуляторных батарей (без подзарядки) - 30 мин.

Зарегистрирован в Минздраве РФ и сертифицирован

Инструкция по эксплуатации портативного компрессорного ингалятора (небулайзера) ТРЭВЕЛнеб плюс



Комплектация:

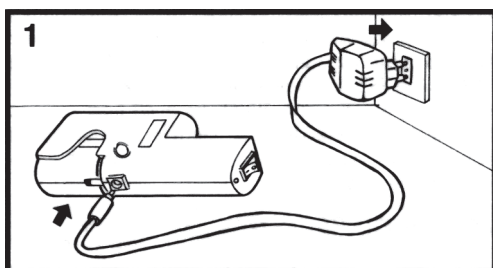
1. Ингалятор ТРЭВЕЛнеб плюс.
2. Блок питания от сети 220/230 V.
3. Переходной шнур питания от 12 V (от прикуривателя в машине).
4. Автономный блок аккумуляторных батарей.
5. Трубка соединительная.
6. Экономайзер - устройство для экономии расхода лекарств.
7. Колба для распыления лекарств (распылитель), ёмкость 7мл. (7b - дюза. **Внимание:** легко теряется!).
8. Загубник.
9. 10. Наконечники носовые для взрослых, для детей.
11. 12. Маски дыхательные для взрослых, для детей.
13. Сумка.
14. Запасные противопылевые фильтры.
15. Запасные клапаны.

Порядок пользования (см. верхний рисунок).

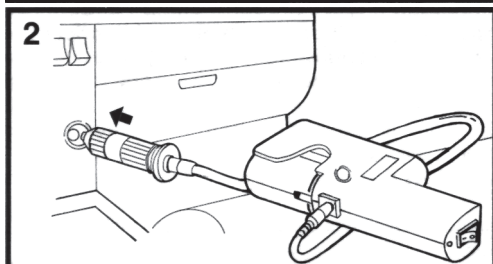
Откройте колбу 7 поворотом ее верхней части 7c против часовой стрелки.

В нижнюю часть 7a залейте необходимое количество лекарства и закройте колбу в обратном порядке. Подсоедините насадки (маска, загубник, наконечник носовой).

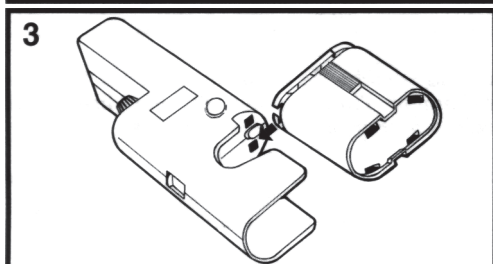
Подсоедините колбу 7 к аппарату через трубку 5. Включите ингалятор .



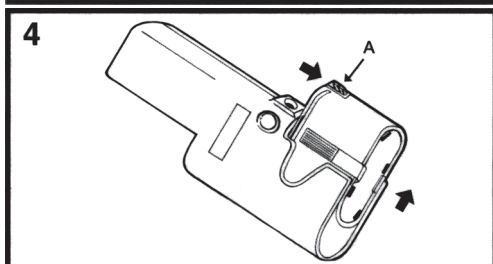
При домашнем использовании включите блок питания в розетку и подсоедините выходной шнур к ингалятору (рис. 1).



Для использования в машине подсоедините переходной шнур питания к гнезду прикуривателя машины и к ингалятору (рис.2).



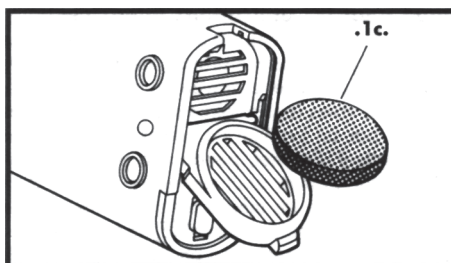
Для использования на улице пользуйтесь автономным блоком аккумуляторных батарей. Блок устанавливается в ингалятор, как показано на рис. 3. При этом фиксатор А находится справа (см. рис. 4).



Для извлечения блока батарей нажмите на фиксатор А в направлении, указанном верхней стрелкой и далее приложите усилие по нижней стрелке (рис. 4).



Для экономии расхода лекарств между колбой 7 и трубкой 5 присоединяется экономайзер 6. Закрывайте пальцем отверстие экономайзера на вдохе и открывайте на выдохе.



Для снятия фильтра с целью промывки или замены выньте автономный блок аккумуляторных батарей и извлеките фильтр.

Стерилизация и дезинфекция

Колба 7 и загубник 8 выполнены из поликарбонатной пластмассы и могут автоклавироваться и кипятиться. Клапаны 7d и 8a при этом необходимо снять.

Трубка 5, экономайзер 6, наконечники носовые 9, 10, маски 11, 12 выполнены из нетоксичных пластиков и обрабатываются мощными средствами.

Эксклюзивный дистрибьютор в России ООО «Интер-Этон».



Россия, 105005, Москва,
ул. Бауманская 56/17, стр. 1
Розничная продажа, справки:

Тел.: (499) 261-85-32,

Оптовая продажа: Тел.: (499) 261-78-70

Факс: (499) 261-79-84

e-mail: inter-eton@mtu-net.ru

internet: <http://www.inter-eton.ru>

Гарантийное (5 лет) и сервисное обслуживание